



通所介護・介護予防通所介護

デイサービスセンター さくらの丘

# 「王子台倶楽部」



社会福祉法人 壮健会

〒285-0837 千葉県佐倉市王子台4-22-3

TEL 043-420-8582

FAX 043-420-8583

E-mail [info@sakuranooka.net](mailto:info@sakuranooka.net)



## ～ 自分の事は、自分でしたいとお考えの皆様 ～

「立つ」・「歩く」・「座る」・「掴む」など衰えがちな動作を  
日常生活と同じ環境で身に着けましょう！！

デイサービスで日常に役立つ力を！！

### 王子台倶楽部の7つのポイント

- 1 機能訓練指導員によるリハビリが充実
- 2 トレーニングや癒し設備が盛りだくさん
- 3 時間短縮コースが選べる（午前・午後）
- 4 お風呂は個浴でも機械浴でも入浴できる
- 5 栄養士によるこだわりの食事
- 6 お庭の畑で野菜、スイカ作りが体験できる
- 7 多彩なレクリエーションを選んで楽しめる

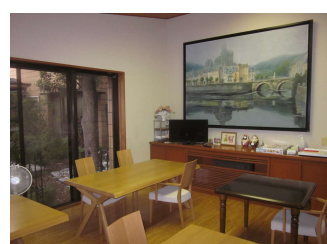
### 施 設 内 の 写 真



車イス対応の出入口



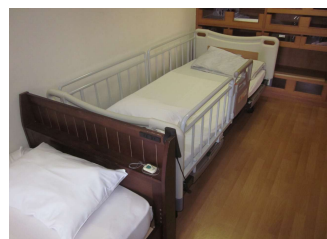
リビング



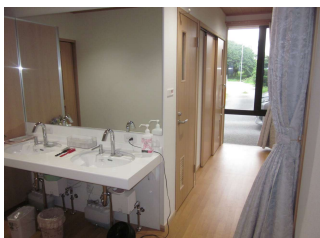
レク部屋（洋室）



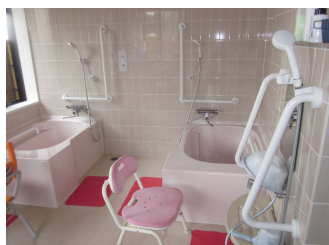
リハビリルーム



静養室



洗面所



個浴槽



機械浴槽



営業案内		
・営業時間	8:30～17:30	・営業日 月曜日～土曜日（祝祭日は営業いたします）
・サービス提供時間	9:15～16:30	・休業日 日曜日・年末年始(12/30～1/3)
・定員数	35名	・サービス対応地域 佐倉市・四街道市（一部） 印西市（一部）・酒々井町（一部）
＊詳細につきましてはお気軽にご相談下さい		

施設概要	
法人名称	社会福祉法人 壮健会
施設名称	デイサービスセンター さくらの丘 「王子台倶楽部」
開設年月日	2018年5月1日
建 物	鉄筋コンクリート造 2階建
定 員	デイサービス／35名

## 行事等の写真



お庭の畑で芋掘り



ラベンダー畑でソフトクリーム



スイカ割



秋祭り



お菓子作り



お正月のしめ縄作り



クリスマス会



昼食（例）



おやつ（例）



## 【交通案内】

電車の場合：京成臼井駅南口より 徒歩で13分

車の場合：京成臼井駅南口より、車で5分

☆ 相談や介護に関するご質問等、お気軽にお問い合わせください。

社会福祉法人 壮健会

デイサービスセンターさくらの丘「王子台倶楽部」

〒285-0837 千葉県佐倉市王子台4丁目22番地3

TEL 043-420-8582 FAX 043-420-8583

E-mail [oujidai-c@sakuranooka.ne](mailto:oujidai-c@sakuranooka.ne)